

各 位

「ヤマナカ安田店」リニューアルオープンのご案内



当社は、おかげさまで、2022年9月2日(金)に「ヤマナカ安田店(名古屋市昭和区安田通5丁目6番地)」をリニューアルオープンするはこびとなりました。2週間にわたる改装工事で、皆様に多大なご迷惑をおかけいたしましたこと、深くお詫び申し上げます。これを機に、スタッフ一同、フレッシュな気持ちで営業に励んでいきます。

「ヤマナカ安田店」は1967年より東海地区で代表するスーパーマーケットとして地域の皆様にご愛顧いただいております。建物の老朽化に伴い、2000年に建て替えを経て、営業を続けておりましたが、この度、より地域のお客様のご要望にお応えすべく、生鮮強化型の売場に変更して売場を一新いたします。生魚の対面バラ売り販売や自家製干物の販売、いつでもBBQやパーティーができる牛焼肉セットの販売など、生鮮売場を拡大して、鮮度、品質、産地にこだわった商品を今まで以上に選びやすく買い回りしやすい売場に刷新します。また、フロンテ店舗で取り扱いのある上質な商品の増加、ファミリー世帯向けの大容量商品や時短商材、冷凍食品の充実化など、より多くの世代の皆様楽しんでいただける商品を取り揃えます。

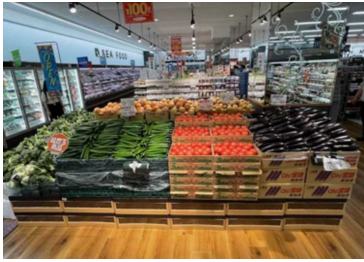
ヤマナカ安田店従業員一同、新型コロナウイルス感染症対策など衛生管理を徹底し、皆様のご来店をお待ちしております。

今回の改装は今年度2店舗目の大改装で、今期中にもう1店舗の大改装を計画しております。安田店の新たな取り組みとしては下記の内容になります。

1. 商品のこだわり

(1) 生鮮売場拡大

- ・生鮮部門（野菜・果物・魚・肉・惣菜）の売場を拡大



買い回りしやすい野菜売場



種類豊富な果物売場



市場をイメージした魚売場



魚売場の素材を使ったお寿司



牛肉希少部位の販売を増加した肉売場



豊富な出来立て商品がある惣菜売場

(2) 上質商品増加

- ・フランテで取り扱いのある上質商品のコーナーを21カ所増設



フランテこだわりのパスタ売場



地元から地方まで人気商品を集めたソース売場



素材にこだわったお子様用の菓子売場

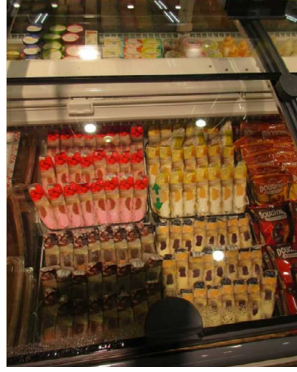
- ・直輸入商品の取扱い増加 **(安田店から発売の新規商品多数あり)**



- ・冷凍スイーツの取扱い増加 **(安田店から発売の新規商品多数あり)**



人気ニューヨークチーズケーキ



種類豊富なもちもちワッフル



フランス産の新規導入商品、リンゴタルトとチョコタルト

(3) 地元食品取扱い強化

- ・地元で人気の洋菓子店「萌 chez」、地元で人気の和菓子店「高砂本家」の商品を展開 **(安田店から発売の新規商品多数あり)**



安田店の地元洋菓子店「萌 chez」



風味豊かな抹茶ムースモンブラン



安田店の地元和菓子店「高砂本家」

2. 環境・地域社会へのこだわり

(1) 環境保全の取組み

- ・省エネタイプの冷蔵・冷凍設備の導入
- ・店内照明・バックルーム照明・売場ケース棚照明のLED化
- ・鶏肉をトレーを使わない袋形態で販売し包装資材を削減



(2) 地域社会貢献の取組み

- ・従業員へ認知症サポーター講習の実施
- ・身障者の方の生活をサポートする補助犬の受け入れ
- ・車いすの貸出
- ・「喜くばり本舗」にて商品の宅配サービス実施



【店舗概要】

① 店舗名	ヤマナカ安田店
② 所在地	名古屋市昭和区安田通5丁目6番地
③ 電話番号	052-761-1955
④ オープン日	2022年9月2日(金)
⑤ 営業時間	9:30~21:50
⑥ 売場面積	1,766.0㎡(534.21坪)
⑦ 駐車台数	128台
⑧ 店長	宮松 貴寛 (みやまつ たかひろ)

【ヤマナカ安田店アクセスマップ】

